

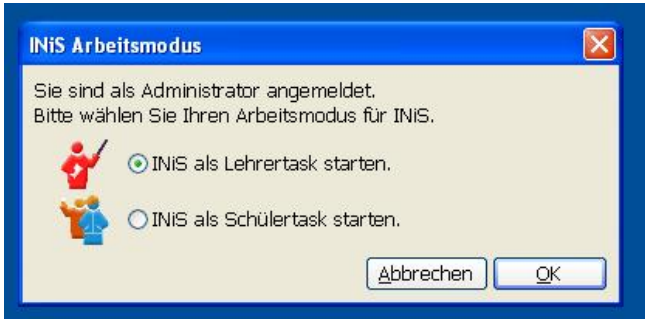
# INiS® 6 – Didaktische – Management – Suite

## Kurzinformativblatt zur Verwendung am Gymnasium Traben-Trarbach

### Teil I - Einführung

---

#### 1. Programmstart nur am Lehrer-PC in Raum A103 oder Raum A107 möglich



Desktop-Icon

nach der Windows-Benutzeranmeldung

Klicken Sie auf <Abbrechen>, wenn Sie den Rechner ohne INiS® nutzen möchten.

---

#### 2. Vertikale Funktionsleiste



Auswahl des Moduls



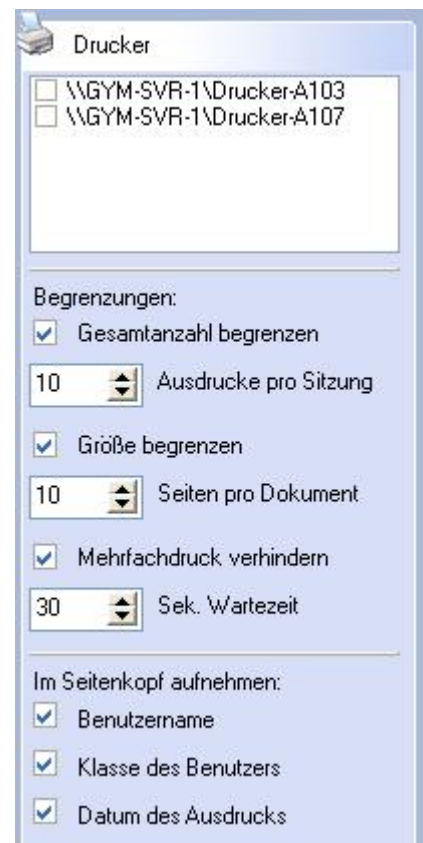
Benutzer-Modul

Ansicht der angemeldeten Schüler



Internet-Modul

Standard: Internet freigeben



Drucker-Modul

Standard: alle Drucker gesperrt

Das Modul <Anwendungen> ist nicht eingerichtet.

---

# INiS® 6 – Didaktische – Management – Suite

Kurzinformationsblatt zur Verwendung am Gymnasium Traben-Trarbach  
Teil I - Einführung

---

## 3. Benutzerfunktionen mit Symboltitel anzeigen



*Symboltitel einschalten*



*Anzeige ohne Symboltitel*



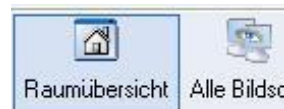
*Anzeige mit Symboltitel*

## 4. wichtige Funktionen

*Schülerbildschirme Dunkel- / Hellschalten*



*Raum- / Bildschirmübersicht*



*Fernsteuerung / Bildschirmkontrolle*



*verlassen mit <ESC> - Taste*